

# NVC-5FHD / NVC-1FHD (5Ch / 1Ch)

## NVKカメラシリーズ専用カメラコントローラ



NVC-5FHD (5Ch)

※NVC-5FHDは光ファイバー仕様と同軸ケーブル仕様のカメラ構成の案件でもプラグインを追加することで対応できます



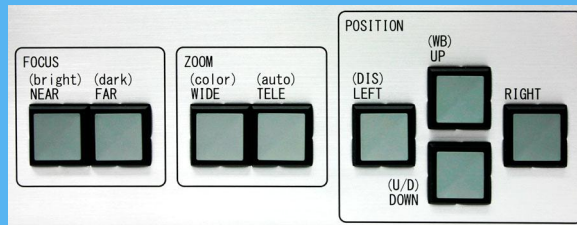
NVC-1FHD (1Ch)

### 標準搭載機能



ファンクションボタンと他の操作キーを押すことで  
振動抑制・映像上下反転  
明度調整ができます

### カメラフォーカスズーム 上下左右 キー



### カメラセレクト キー



### プラグインモジュール



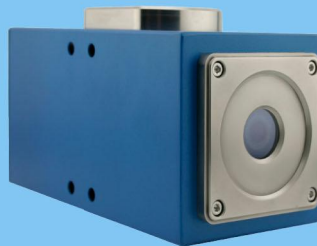
光ファイバー  
対応オプション

## NVK-18SHD

対策室・暗箱におすすめ

特徴  
VP多重で小型フルHD  
固定カメラ

各種固定レンズがございます  
ご要望にあわせて ご提供致します



### 標準搭載機能

映像・電源重畳方式  
同軸ケーブル仕様



### LED照明オプション

周辺が暗くなると自動で点灯



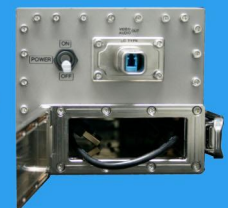
## NVK-28S (カスタム品)

お客様のご要望に合わせた  
セミオーダーカメラです



たとえば・・・

電池内蔵  
映像光ファイバー出力  
マイク内蔵タイプ  
を選択すると・・・



# NVC-5FHD / NVC-1FHD (5Ch / 1Ch)

品名	カメラコントローラ
制御機能	水平垂直回転・ズーム・ピント調整 ※光ケーブル仕様には光変換用のプラグインが必要です
特殊制御機能	明度調整・映像反転・振動抑制など
チャンネル設定	5ch (5つのプラグインを装着可能)
電源	AC100/AC200V 15VA
寸法	430W*88H*280D(mm) 5Ch 320W*88H*280D(mm) 1Ch
	※NVC-1FHDは1Ch専用コントローラ ※EIAマウントはオプション



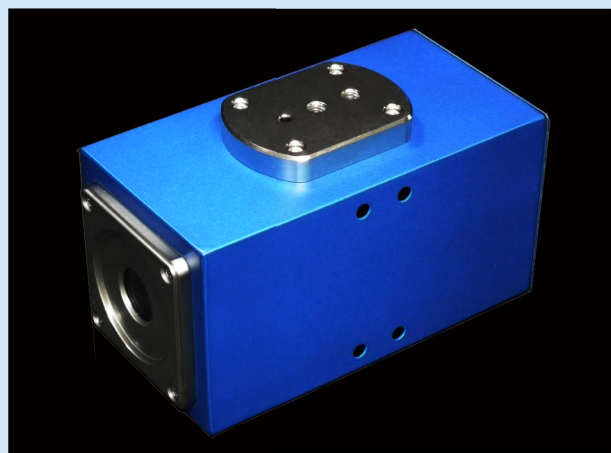
NVC-5FHD



NVC-1FHD

## NVK-18SHD 小型固定カメラ

品名	フルHDカメラ
設置用途	床・車載・対策室・暗箱
撮像素子	CMOS約211万画素
解像度	1080P
信号方式	HD-SDI/アナログHD
ズーム	各種固定レンズ
焦点距離	10cm~∞
不要輻射ノイズ	CISPR25-Class5対応
強電界耐性	200V/m対応
映像電源方式	映像信号と電源重畳ワンケーブル方式
シールドケース	ステンレス板とアルミ切削加工品 導電性メッキ仕上げ
	※LED照明オプション (暗くなると自動点灯)



寸法 80W\*80H\*150D (mm)  
総重量 0.8 Kg

## NVK-28S (カスタム品)

特徴：お客様のご要望に合わせたセミオーダーカメラです

- \*カメラ種類 HDデジタルカメラ/IPカメラ/サーモカメラ  
アナログHDカメラ/アナログカメラ
- \*マイク 有り・無し選択ください
- \*電源 バッテリ方式/AC電源/映像電源重畳方式
- \*映像伝送方式 光ファイバー/イーサネット/同軸ケーブル
- \*ズーム 固定/電動ズーム・デジタルズーム
- \*レンズ 各種固定焦点レンズ/バリフォーカル  
電動ズームレンズ/オートフォーカス
- \*旋回 有り・無しが選択可能 (有りの場合はIPカメラ)
- \*LED照明 有り・無しを選択してください



EMCシールドカメラ・暗室用関連機器メーカー

有限会社 中川電機製作所

本社・工場 〒547-0032 大阪市平野区流町1-3-25  
電話番号：06-6707-0121 FAX：06-6708-9548  
HP：https://www.emc-nakagawa.com

